

Ihre Ansprechpartner

CHRISTINA WEISENBORN

Tel. 0234 5164915 bobeq gGmbH
Mobil 0157 74633924 Gerther Str. 144
E-Mail fury@bobeq.de 44805 Bochum


www.bobeq.de

Ein Angebot in
Kooperation mit



bobeq

Beschäftigungs- und
Qualifizierungsgesellschaft
in Bochum mbH

Ein Unternehmen
der 

So finden Sie Fury!

MIT ÖFFENTLICHEN VERKEHRSMITTELN VOM BOCHUMER HAUPTBAHNHOF:

Mit der 308/318 fahren Sie in Richtung Gerthe bis zur Haltestelle „Handwerksweg“. Gehen Sie gegenüber der Haltestelle die Josef-Baumann-Straße geradeaus bis zum Kreisverkehr (Fußweg ca. 12 Minuten). Auf der linken Seite des Kreisverkehrs befindet sich der Reiterhof Fleige.

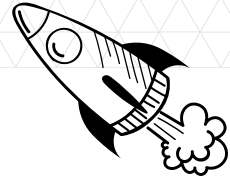
Alternativ:
Sie fahren mit der 308/318 bis Gerthe-Mitte und steigen dann um in die Buslinie 364 in Richtung Sportplatz Papenholz bis zur Haltestelle „Ecksee“. Gehen Sie die Straße bis zum Kreisverkehr. Der Reiterhof liegt auf der rechten Seite (Fußweg ca. 3 Minuten).



AKTIVIERUNGS
HILFE

FURY

Worum gehts?



Die bobeq gGmbH führt seit 2006 – gemeinsam mit dem Jobcenter Bochum – die Aktivierungshilfe „Fury“ durch.

Das Programm richtet sich an **junge Menschen mit akuten Problemen beim Einstieg in das Berufsleben** und bietet vielfältige Angebote zur Stabilisierung und Motivation für die berufliche Zukunft.

Die Maßnahmen stehen **unter sozial-pädagogischer Betreuung** und bieten

- ➔ Hilfestellungen bei der Alltagsbewältigung,
- ➔ Unterstützung beim Übergang in eine berufliche Qualifizierung und Beschäftigung.

DIE BESCHÄFTIGUNGSANGEBOTE UMFASSEN:

- ✓ Kennenlernen von Reparatur- und Instandhaltungsarbeiten in verschiedenen handwerklichen Berufsfeldern
- ✓ Durchführung einzelner Projekte in Handwerk und Hauswirtschaft
- ✓ Pferdepflege und Umgang mit dem Pferd
- ✓ Landwirtschaftliche Tätigkeiten



Das bieten wir Ihnen

- ➔ Vielfältige Beschäftigungsangebote
- ➔ Persönliche Ansprechpartner*innen
- ➔ Intensive sozialpädagogische Betreuung
- ➔ Individuelle Berufswegplanung
- ➔ Fahrtkostenersatzung



Projekt-Laufzeit

- ➔ Der Einstieg ist nach Absprache jederzeit möglich.
- ➔ Die Teilnahmedauer beträgt pro Teilnehmer*in 6 Monate



Voraussetzungen

- ➔ unter 25 Jahre alt
- ➔ Bezug von Arbeitslosengeld II
- ➔ Absprache mit der/dem zuständigen Fallmanager*in des Jobcenters Bochum

